



**ADAMANTX<sup>®</sup>**

Ogni idea diventa materia

[www.adamantx.it](http://www.adamantx.it)

# ADAMANTX®

## Cos'è ADAMANTX?

Un materiale che nasce da anni di studio, sperimentazioni e prove tecniche di laboratorio.

Si contraddistingue da tutti gli altri, in quanto materiale composito, ottenuto dalla lavorazione di espansi rivestiti con resine speciali, con il quale si può ottenere "qualunque forma con qualunque finitura".

## A chi può servire ADAMANTX?

Adamantx è uno strumento fantastico per architetti, allestitori, designer e progettisti che possono finalmente veder realizzare idee che prima rimanevano soltanto tali in quanto irrealizzabili con i materiali fino ad oggi conosciuti.

Dallo studio delle tendenze e della cultura visiva alla conoscenza del sistema distributivo, dal visual merchandising al marketing, alla psicologia del consumatore, ADAMANTX è stato creato per essere un vero e proprio materiale rivoluzionario.

## Quali sono i pregi di ADAMANTX?

Inoltre Adamantx oltre ad essere altamente innovativo, è caratterizzato da una serie di pregi che lo rendono unico, proprio per questo è un materiale che si contraddistingue da tutti gli altri, dai più classici e comuni, fino a quelli di ultima scoperta.

- Facilmente lavabile
- Altissima resistenza all'usura

- Aspetto monolitico
- Adatto alla predisposizione di illuminazione scenografica
- Autoestinguento classe 1

Grazie all'alta versatilità del materiale, i progettisti sono liberi di cambiare in corso d'opera le loro proposte senza che ciò incida sensibilmente sui costi messi a budget nella fase di prima progettazione.

In definitiva il progettista o l'allestitore può intervenire e modificare anche drasticamente il progetto iniziale, (se misure e finiture non vengono modificate) senza doversi preoccupare della variazione dei costi.

Inoltre, grazie ad un'attenta indagine di mercato, è emerso che oggetti realizzati in Adamantx dalle forme e finiture complesse, hanno un costo inferiore ad oggetti delle stesse dimensioni ma con finiture e forme più semplici realizzati in altri materiali.

Con Adamantx, sul prezzo finale, la forma costa quanto la linearità; inoltre la leggerezza del prodotto è di circa 40 kg/mc (4 kg un frontale di 1 mq x 10 cm di spessore) fattore che riesce a ridurre notevolmente i costi di spedizione e facilitare la fase di montaggio.



## Quali sono i punti di forza di ADAMANTX?

### - Versatilità

È possibile realizzare qualsiasi forma, dall'oggetto più piccolo e semplice al più grande e complesso, con qualsiasi tipo di finitura.

### - Leggerezza

È un materiale composto, di una leggerezza unica, quindi facilmente trasportabile e spedibile a costi ridotti.

### - Resistenza

La sua consistenza è calibrabile in fase di produzione in modo da ottenere una resistenza specifica ad ogni applicazione.

### - Solidità

È così performante ed adattabile alle varie necessità che è possibile realizzare elementi con superfici a durezza variabile, fino all'antiproiettile.

### - Uniformità

Non presenta alcun tipo di giuntura visibile, garantendo una uniformità di superficie che innalza il livello estetico dell'elemento da qualsiasi punto di vista.

## Quali sono le applicazioni ottimali di ADAMANTX?

Banconi completi oppure rivestimento frontale e top;

Forme per divani, sedie e sedute;

Fondali e strutture scenografiche da muro;

Lavabi e vasche di design;

Visual e strutture complesse da vetrine;

Strutture di grandi dimensioni per showroom e negozi (colonne, sculture e strutture complesse);

Stand fieristici realizzati con forme complesse e con soluzioni innovative, premontati in fase di produzione (grazie alle caratteristiche di Adamantx) con tempi di montaggio di pochissime ore, anche per quelli di dimensioni più estese: stand di 40 mq - 4 ore di montaggio;

Cascate e fontane per esterno ed interno;

...e tutto ciò che non siete riusciti a realizzare con gli altri materiali...

**ADAMANTX,  
ogni idea diventa materia**

NOTA: Inoltre, grazie alle tecnologie a scansione, l'Adamantx è un materiale ottimale per la riproduzione di oggetti ed effetti presenti o in commercio o in natura.



Lavabo design con resinatura termosensibile, colore viola/rosa



Bancone con finitura goffrata



Visual Display ad onda colore viola effetto perlescente



Visual Display con finiture Liquid Mirror ( cromature, armatura e dorature)



Cornice scenografica finitura laccata lucida



Bancone finitura laccata opaca, cornici espositive, rivestimento murale effetto cocodrillo con glitter



Sedia design realizzata in adamantx grezzo e rivestito in pelle



Cornice espositiva con finitura laccata lucida



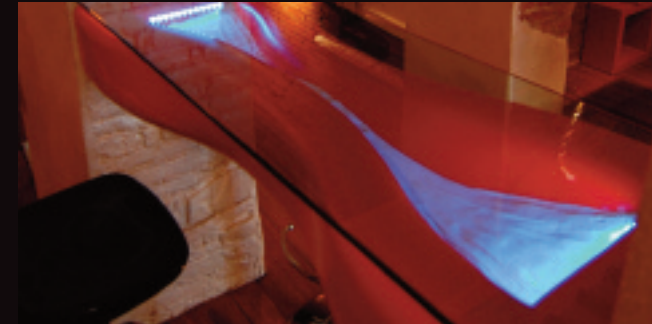
Pannellatura design, finitura laccata opaca



Bancone design finitura laccata opaca con fughe rifinite con profili in acciaio.



Bancone design finitura gofrata opaca con incisioni effetto rigato, top finitura laccata lucida, retrostante parete scenografica finitura gofrata lucida con incisioni



Mensola scenografica finitura laccata lucida con illuminazione a led



Bancone finitura gofrata opaca colore oro effetto con top finitura laccata opaca



Bancone design con finitura laccata lucida linea ondulata e luci led RGB.



Colonne scenografiche e banco design con finitura gofrata lucida e bassorilievi



Cascata scenografica effetto materico "roccia" con glitter



1 - ADAMANTX Grezzo



2 - Goffrato col. bianco opaco



3 - Laccato lucido col. rosa



4 - Liquid Mirror col. specchio



5 - Materico roccia e cemento



6 - Perlescente col. madre-perla

### Quali sono le "FINITURE" di ADAMANTX?

Adamantx può essere rifinito con tutte le tecniche conosciute al mondo, le più comunemente usate sono 8, realizzabili in tutti i colori ral o pantone presenti a "mazzetta", di seguito classificate per una più veloce comunicazione in fase di preventivo.

I nostri laboratori dispongono di personale altamente specializzato che continuamente testa nuove tecniche di finitura da poter applicare, la ricerca va ad indagare nei campi della scenografia, degli effetti speciali e dell' Hi-Tech. Ogni anno vengono immesse sul mercato grandi novità di cui la

nostra clientela è immediatamente informata.

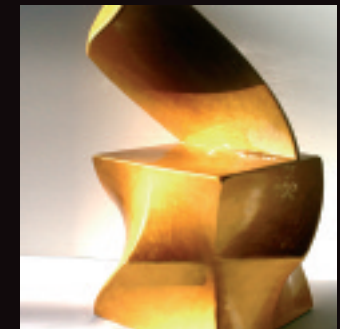
- 1 GR** - Senza alcuna finitura: "grezzo" \*
- 2 GF** - Finitura Goffrato (tutti i colori).
- 3 LL/P** - Laccature Lucide e/o Opache (tutti colori).
- 4 LM** - Cromature e Dorature (LIQUID MIRROR).
- 5 MT** - Effetti Materici (legno, roccia, cemento...).
- 6 PRL** - Verniciature Perlescenti.
- 7 TS** - Resinature Termosensibili.
- 8 RS** - Finitura Resina.

*\*adatto per essere rivestito o laminato in post-produzione.*

*\*\*richiedere campionario finiture*



7 - Termosensibile



8 - Finitura resina color oro

### Quali sono i punti deboli di ADAMANTX?

Se può essere considerato tale, il difetto di Adamantx è soltanto uno, ovvero che ogni pezzo è prodotto a mano partendo da basi liquido/resinose. Ogni oggetto è quindi il prodotto di operazioni dove la manualità ha una parte predominante. Adamantx è il frutto di un artigianato artistico ed in quanto tale fa dimenticare la perfezione sintetica di tutti gli oggetti stampati serialmente che il mercato è abituato a proporre.

L'unico limite di Adamantx quindi, in base alla soggettività dell'individuo che osserva, può essere considerato un difetto o addirittura un pregio. Caratteristiche tipiche di questo ma-

teriale come "leggera buccia", angoli morbidi, "nuvola di resina", "planarità irregolare" sono da considerarsi elementi di grande pregio e non difetti, ed in quanto tali non contestabili.

Con Adamantx toccherete un prodotto vivo pieno di anima e di peculiarità irripetibili.

YouTube

Bancone con angoli morbidi e laccatura lucida con caratteristica "planarità irregolare" tipica dell'Adamantx.



## Come posso farmi realizzare oggetti in ADAMANTX?

Un'idea, un disegno, un progetto, un semplice file, possono essere realizzati nelle dimensioni e nelle finiture richieste. Architetti e studi di progettazione possono inviare disegni in formato 3D (CAD, Archicad, Rinocheros, Google Sketchup) oppure un disegno o uno schizzo a mano, quotati.

A questo seguirà un'analisi di fattibilità dei nostri tecnici ed un preventivo gratuito entro le 24 h.

Sul costo del prodotto finale incidono 3 fattori:

- Finitura
- Dimensione
- Complessità di lavorazione.

In fase di pre-produzione, i nostri responsabili informeranno i progettisti sulle caratteristiche del materiale, sui pregi e sulle peculiarità. Il rapporto che si viene a creare tra produttore e progettista è un rapporto di continuo scambio di idee e competenze specifiche. Il committente (progettista) non viene mai lasciato solo ma consigliato e indirizzato allo scopo di trasformare in realtà la vostra idea unica!

**AutoCAD**

**Rhino**ceros



## Può un'azienda usare ADAMANTX?

Per diventare "ADAMANTX CERTIFIED PARTNER" le aziende interessate devono avere alcuni importanti e fondamentali requisiti in modo da poter garantire che il prodotto venga trattato e commercializzato con la massima professionalità e competenza.

Attraverso un'affiliazione commerciale è possibile usufruire di vantaggi che un marchio già affermato come Adamantx riesce ad offrire. L'azienda madre guiderà l'affiliato in base al proprio know-how offrendo una gestione completa che comprende una serie di passaggi e vantaggi.

Viene quindi offerto un pacchetto "ADAMANTX CERTIFIED PARTNER" comprendente:

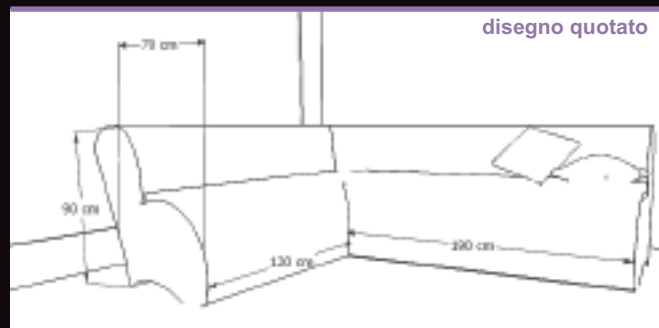
- Hardware e Software: macchinari per la produzione con relativi programmi di funzionamento e gestione;
- Materiali di consumo: tutti i composti resinosi che permettono di arrivare a produrre il materiale;
- Formazione: apprendimento delle conoscenze operative e



procedurali, abilità pratiche, esperienza professionale specifica, gestione dei problemi;

- Knowledge Management: gestione della conoscenza aziendale, opzioni progettuali, capacità di comprendere il contesto in cui si opera;
- Marketing: sito web, programmazione campagne pubblicitarie, clientela minima mensile garantita con reindirizzamento traffico web da azienda madre;
- Consulenze di carattere commerciale ed amministrativo;
- Beneficio dell'esclusiva di zona.

Per maggiori informazioni è possibile richiedere la scheda tecnica contrattuale oppure contattando l'azienda stessa.



Find us on:

facebook

Tube

twitter

skype

tetraodesign

Search

# ADAMANTX<sup>®</sup>

[www.adamantx.it](http://www.adamantx.it)  
[info@adamantx.it](mailto:info@adamantx.it)

**X-INDUSTRY**

Grosseto - Via Rubino, 20  
tel. + 39.0564.1911594  
fax 178 601 4248



Our Partners:  
[tetraodesign.it](http://tetraodesign.it)  
[liquidmirror.it](http://liquidmirror.it)  
[banconedesign.com](http://banconedesign.com)